

Rostfritt stål Underskåp, 2+2skjuddörrar, Genomr. 2000 mm

Produkt # _____

Modell # _____

Namn # _____

SIS # _____

AIA # _____



121929 (TE2S20DA)

Underskåp. 2+2 skjuddörrar.
2000mm. Genomräckning.

Kort specifikation

Pos.

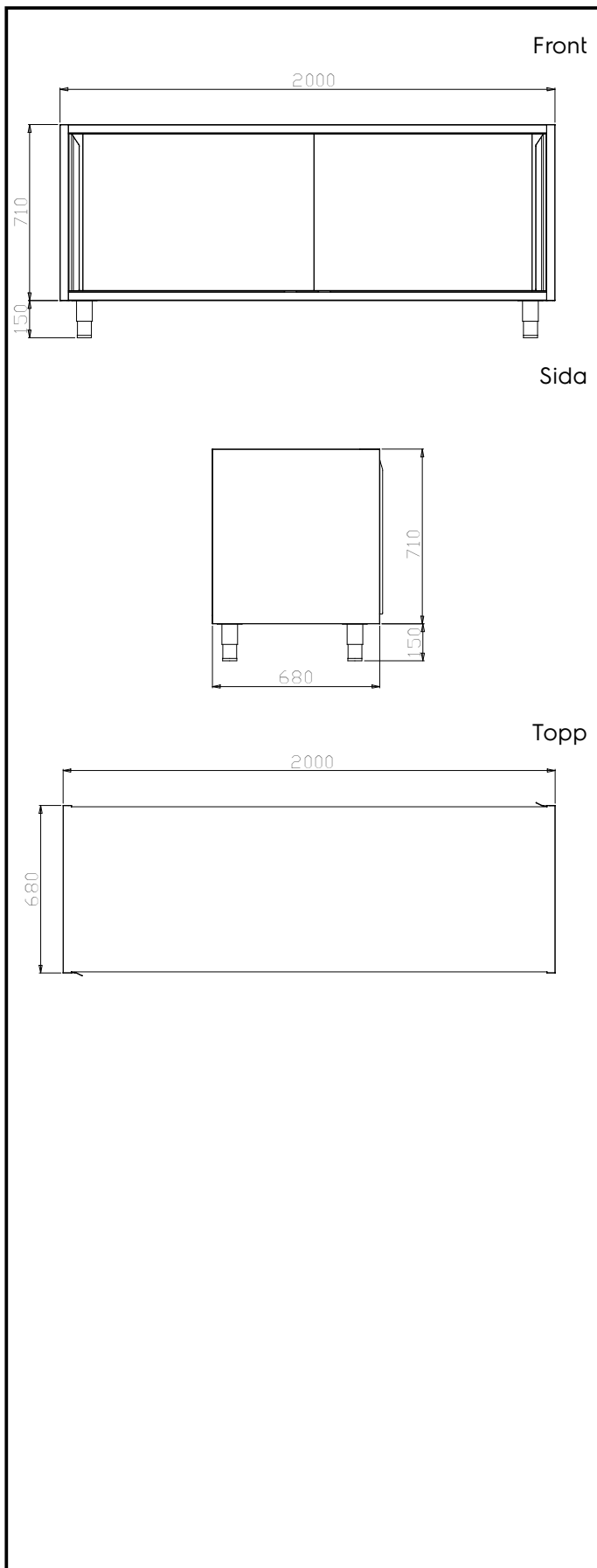
Underskåp (2000 mm) med 2+2 skjuddörrar och genomräckning, för montering på 150 mm höga justerbara ben (65x65 mm) eller på betongsokkel.

Huvudfunktioner

- Montering på betongfundament möjlig genom att avlägsna fötterna.
- Extremt lätta att rengöra tack vare de jämna kanterna.

Konstruktion

- Främre och bakre längsgående c-kanalförstärkning i rostfritt stål, 15/10.
- Ljuddämpande förstärkningar mellan de inre och yttre sidopanelerna för att förstärka strukturen.
- Monterad på 150 mm höjjusterbara (0/+90 mm) fötter (65x65 mm).
- Inre sidor som stöder strukturen så att den har ett 45° graders fogs-system för de inre sidohörnen.
- 30 mm hög mellanhylla i rostfritt stål (AISI 304), kan justeras på höjden i 3 lägen.
- Dörrar tillverkade i rostfritt stål (AISI 304) med Scotch Brite-finish.
- Skjuddörrar, med ljuddämpande inre och yttre paneler, är upphängda i rostfri lagring i överkant och löper i underkant på en dold glidlist. Dörrar är lätta att ta loss vilket underlättar rengöring.



Viktig information

Skåp bredd:	1830 mm
121929 (TE2S20DA)	
Skåp djup:	580 mm
Skåp höjd:	645 mm
Antal dörrar:	4
Typ av dörr	Glidande
Ytermått, bredd	2000 mm
Ytermått, djup	680 mm
Ytermått, höjd	860 mm
Nettovikt:	138 kg